

Ritto GmbH

Haiger, den 6. Mai 2009

Seite 1 von 8

Flach, flexibel, leicht zu montieren: Die neue Portier Modul-Türstation von Ritto besticht durch innovative Technologie, formschönes Design und einfache Bedienbarkeit

Die Portier Modul-Türstation von Ritto ist ein echtes Multitalent: Klare Formen und moderne Farben machen sie zu einem edlen Designobjekt. Neben ihrem eleganten, in der UP-Variante nur 7 mm flachen Erscheinungsbild überzeugt die modulare TwinBus Türstation zudem durch zahlreiche neue Funktionen in den Bereichen Komfort und Sicherheit – und das alles bei gewohnt einfacher Montage.

Mit der Portier Modul-Türstation präsentiert Ritto eines seiner etablierten Produkte in neuem Design. Runde, klare Formen und extrem flache Maße bei der Unterputzmontage machen die TwinBus Türstation zu einem unverwechselbaren Designobjekt. Darüber hinaus bietet sie eine Bandbreite innovativer Funktionen wie das Türöffnen über Bluetooth-Technik oder die Auswahl unterschiedlicher Kameramodule. Alle Module sowie die gesamte Türstation lassen sich einfach und zeitsparend montieren. Damit ist die neue Portier Modul-Türstation in dreifacher Hinsicht genial: Sie vereint superflaches Design, maximale Funktion und einfachste Montage. Die Türstation ist serienmäßig in Weiß und Silber sowie in Graubraun und Titan erhältlich. Auf Wunsch kann die Portier auch in jeder RAL-Farbe lackiert werden.

Superflache Unterputz-Montage

Besonders charakteristisch sind die auffallend schlanken Maße der neuen Portier. Ob Aufputz oder Unterputz, die Portier Modul-Türstation integriert sich mit ihrer extrem flachen Gehäusehöhe von nur 7 mm bei Unterputz und 37 mm bei Aufputz in alle Eingangssituationen. Mit ihrer geringen Aufbauhöhe und dem modernen Design überbietet sie andere Türstationen ihrer Art. Zudem ist die Montage auf allen Untergründen möglich. Doch die neue Portier kann noch mehr:

Maximale Funktion für mehr Sicherheit und Komfort

Sie ist nicht nur ein elegantes Designobjekt, sondern überzeugt auch durch eine Vielzahl neuer Module, die die bewährte TwinBus Technologie durch innovative Funktionen in den Bereichen Sicherheit und Komfort ergänzen.

Besonders langlebige und energiesparende LEDs sorgen dafür, dass die Türsprechanlage auch bei Nacht gleichmäßig beleuchtet ist. Zusätzlich zu der gängigen 1er Breite sind Licht- und Infomodule jetzt auch in 3er und 4er Breite erhältlich. Zudem werden Türsprechmodule mit oder ohne Lichttaste, Tastenmodule mit beleuchteten Tasten und eine akustische Rückmeldung mit Rückmeldeplatte angeboten.

Auf das wachsame Auge der Ritto Color-Kamera ist auch bei völliger Dunkelheit Verlass. Als Modul in die Türstation eingebaut, liefert die lichtempfindliche Color-Kamera dank weißer LEDs sogar bei Nacht optimale und gestochen scharfe Bilder des Geschehens vor der Haustüre in die Wohnung. Drei unterschiedliche Module – mit fest stehendem, elektrisch umschaltbarem oder mechanisch einstellbarem Erfassungsbereich – bieten für jede Gebäude- und Einbausituation die passende Kamera. Der Gesamterfassungsbereich für das mechanisch einstellbare Modul liegt bei 150° horizontal und 90° vertikal.

Ritto bietet für die neue Portier noch weitere Module an, die die Gebäudesicherheit durch ihre außergewöhnliche Leistungsfähigkeit steigern: Der Bewegungsmelder mit Infrarotsensor kündigt Besucher schon frühzeitig an, mit dem Schlüsselschaltermodul lässt sich die Türe bequem per Schlüssel öffnen, das Codiermodul verschafft nur solchen Personen Zutritt, die im Besitz der richtigen Zahlenkombination sind und das Zugangsmodul öffnet die Türe, wenn eine passende Ausweiskarte davor gehalten wird.

Besonders innovativ und im Markt der Modul-Türkommunikation bisher einzigartig ist das Portier Bluetooth Modul. Mit diesem Modul lassen sich Haustüren oder Garagentore in einem Entfernungsradius von 10 cm bis 3 m automatisch per Mobiltelefon öffnen.

Mit dem Portier Briefkastenmodul kann der Briefkasten im durchgängigen Design in die Türstation integriert werden. Das Briefeinwurfmodul ist in 3-facher und 4-facher Breite erhältlich, entspricht der Norm und schützt den Inhalt des Briefkastens durch eine Entnahmesicherung.

Die Vielzahl neuer Module für die Portier bietet für jeden Kunden die passende, individuelle Lösung.

Unkomplizierte und schnelle Montage

Da die Abmessungen beibehalten wurden, sind die neuen Module vollständig rückwärtskompatibel und können sowohl in die bisherigen Portier Türstationen als auch in die Briefkastensysteme eingebaut werden. Sie lassen sich wie ihre Vorgänger-Modelle von vorne entnehmen und sind ebenfalls mit dem etablierten Portier-Verschlussmechanismus ausgestattet. Eine gemeinsame Artikelnummer für UP-Rahmen und UP-Kasten erleichtert die Bestellung der Portier-Einzelteile. Einbau, Inbetriebnahme und Bedienung der Türstation sind weiterhin einfach, schnell und somit für den Elektrohandwerker optimal möglich. Die Kombination aus innovativer Technologie und attraktivem Design machen die neue Portier Modul-Türstation zu einem unschlagbaren Multitalent mit maximaler Funktion – intelligente Gebädekommunikation ganz im Sinne der Ritto Produktphilosophie.



Foto: Ritto GmbH

Die Portier Modul-Türstation von Ritto vereint innovative Technologie, attraktives Design und einfache Bedienbarkeit.



Foto: Ritto GmbH

Ob mit nur 7 mm superflache Unterputzvariante oder 37 mm Aufputzvariante: Die Portier Modul-Türstation besticht durch ihre Flexibilität und ihr Design – hier in der Kombination aus Color Kamera, Türsprechmodul und 2fach Tastenmodul in Silber.



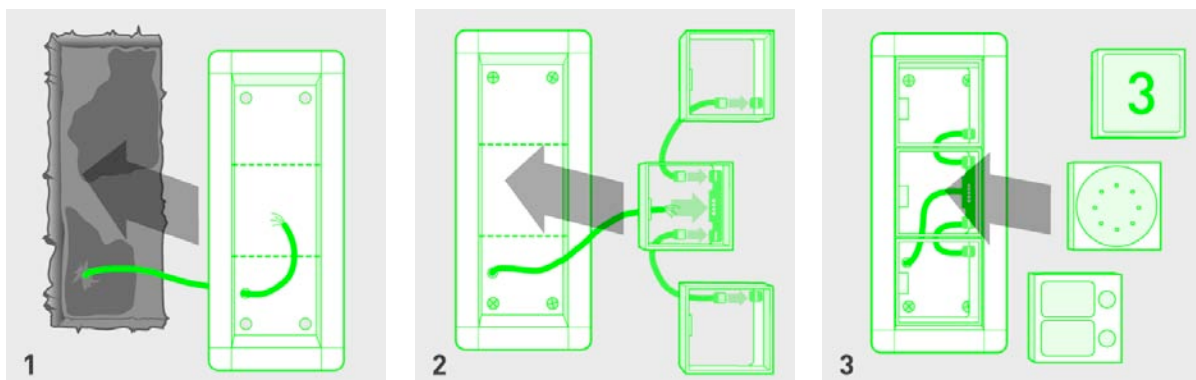
Foto: Ritto GmbH

Edle Anmutung und größtmögliche Sicherheit für Privathäuser und Bürokomplexe: Die Portier Modul-Türstation 12fach in der Farbe Titan mit 4fach Lichtmodul, Türsprechmodul, Color-Kamera, Tastenmodul 1fach, Zugangsmodul und 4fach Briefeinwurfmodul.



Foto: Ritto GmbH

Einfachste Installation und schnelle Inbetriebnahme: Die Portier Modul-Türstation gewährleistet eine optimale Handhabung für den Elektrohandwerker.



Zeichnungen: Ritto GmbH

Montage der Portier in nur 3 Schritten:

1. Kabel durch Rahmen führen und diesen in oder auf die Wand setzen.
2. Modulträger anschließen, Busverbinder aufstecken und Modulträger in Gehäuse einrasten.
3. Module in die Modulträger integrieren.

Die Türstation Portier von Ritto – alle Fakten auf einen Blick

_Portier Türsprechmodul ohne Lichttaste/mit Lichttaste

Wetterfester Lautsprecher, Elektronik für Sprachsteuerung, Regelbare Lautstärke, Integrierte Lichttaste mit Symbol

_Portier Tastenmodule

Serienmäßig 1-4 Klingeltasten, 1-4 Schilder beleuchtet und beschriftbar

_Portier Kameramodule mit videosignalgesteuerter Blendenautomatik

feststehend: Gesamterfassungsbereich 80° horizontal, 60° vertikal

elektrisch umschaltbar: Gesamterfassungsbereich 130° horizontal, 60° vertikal

mechanisch: Gesamterfassungsbereich 150° horizontal, 90° vertikal

_Portier Bewegungsmeldermodul

Infrarotsensor, Erfassungsbereich 180°, 8 m Reichweite

_Portier Codiermodul

Tasten mit LED-Beleuchtung, Codeschlossfunktion oder digitale Anwahl mit Codeschlossfunktion,

_Portier Infomodul

1-4 fache Breite, Infofläche über LEDs beleuchtet

_Portier Lichtmodul

1-4 fache Breite, Beleuchtung über weiße LEDs

_Portier Zugangsmodul

Berührungslos, 200 Ausweiskarten pro Zugangsmodul einlernbar

_Portier Schlüsselschaltermodul

Vorbereitet für den Einbau eines bauseitigen Profilhalbzylinders

_Portier Blindmodul

Abdeckung freier Modulplätze

_Portier Briefeinwurfmodul

3 und 4 fache Breite, Rahmenhöhe nur 25 mm, Rahmengröße nach Wunsch,
entspricht der Norm der Deutschen Post (DIN EN 13724)

_Portier Bluetooth Modul

Automatisches Öffnen der Türe per Handy, Anmeldung von 75 Mobiltelefonen,
sendet einen individuellen TwinBus Schaltbefehl, Erfassungsbereich 1,5 m

Ansprechpartner für die Redaktionen:

Pressebüro Merten + Ritto
Silke Becker, Barbara Lamberty
Claudia Neumann Communication GmbH
Eigelstein 103-113
50668 Köln
Germany
Tel. +49 (0) 221 / 91 39 49-0
Fax +49 (0) 221 / 91 39 49-19
ritto@neumann-luz.de